

GISMO

Gruppo Italiano Studio
Malattie Metabolismo Osseo

- Osteoporosi
- Malattie Muscolo-Scheletriche
- Malattie Metaboliche
- Dolore
- Nutrizione

G 20
I 22
S MO

XVIII CONGRESSO NAZIONALE

FRAGILITÀ MUSCOLO-SCHELETRICA STILI DI VITA E APPROPRIATEZZA TERAPEUTICA *LE SFIDE PER IL FUTURO*

Baveno

7 - 8 OTTOBRE 2022



Presidente GISMO

Ranuccio Nuti

Presidenti Congresso

Carlo Cisari - Alberto Falchetti

Gentili Colleghe e Colleghi,

è con piacere che presentiamo il XVIII Congresso Nazionale GISMO che si svolgerà a Baveno nei giorni 7 e 8 ottobre 2022.

Riteniamo giusto prima di tutto ricordare con soddisfazione il successo che ha avuto il XVII Congresso che si è tenuto a Catania nello scorso settembre: come vi ricorderete, seppure ancora nel contesto di una pandemia, gli organizzatori locali, Giulia Letizia Mauro, Agostino Gaudio e Giovanni D'Avola, unitamente a tutto il Comitato Scientifico, hanno avuto il coraggio di organizzare l'evento in presenza, e la risposta in termini di contenuto scientifico e di presenze è stata di assoluto livello.

Nella consapevolezza del ruolo che il GISMO ricopre nel panorama scientifico nazionale, abbiamo ritenuto opportuno dedicare il tema del prossimo Congresso Nazionale a "Fragilità muscolo scheletrica, stili di vita e appropriatezza terapeutica. Le sfide per il futuro".

Il Congresso prevede letture, sessioni scientifiche e comunicazioni. Nel corso delle due giornate di lavoro, saranno affrontate le tematiche di riferimento del GISMO, vale a dire l'osteoporosi, le malattie muscolo scheletriche, le malattie metaboliche, il dolore e la nutrizione: in questa ottica le sessioni riguarderanno alimentazione, vitamina D e salute muscolo-scheletrica; i cross talk dell'apparato muscolo-scheletrico; le gravi disabilità motorie e le alterazioni muscolo-scheletriche; la medicina di precisione nel trattamento dell'osteoporosi; i rapporti tra sarcopenia e tessuto osseo.

Nello specifico verranno trattati importanti argomenti come il corretto utilizzo della vitamina D, la gestione del dolore, le nuove procedure diagnostiche nell'ambito delle malattie muscolo-scheletriche, le nuove prospettive terapeutiche nell'osteoporosi alcuni innovativi aspetti di osteobiologia, gli effetti del Long-Covid sull'apparato muscolo-scheletrico, i nutraceutici ed il microbiota intestinale. Inoltre nel corso del Congresso è prevista la presentazione dei risultati, almeno preliminari, di alcuni studi scientifici che il GISMO ha da poco iniziato.

Desideriamo rivolgere un sincero ringraziamento a tutti coloro che stanno contribuendo allo sviluppo del GISMO ed alla realizzazione di questo XVIII Congresso Nazionale. Nella speranza che possiate partecipare numerosi e di potervi salutare di persona a Baveno, a tutti voi i più cordiali e sinceri saluti.

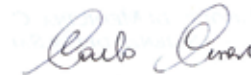
Presidente GISMO

Ranuccio Nuti



Presidenti Congresso

Carlo Cisari



Alberto Falchetti



PRESIDENTE GISMO

RANUCCIO NUTI

Univesità degli Studi - Siena

COMITATO OPERATIVO

CARLO CISARI

Università del Piemonte Orientale - Novara

PATRIZIA D'AMELIO

Centre Hospitalier Universitaire Vaudois - Losanna

ALBERTO FALCHETTI

Ospedale Auxologico - Piancavallo Verbania

BRUNO FREDIANI

Università degli Studi - Siena

AGOSTINO GAUDIO

Policlinico Universitario G. Rodolico - Catania

LUIGI GENNARI

Università degli Studi - Siena

STEFANO GONNELLI

Università degli Studi - Siena

GIULIA LETIZIA MAURO

Università degli Studi - Palermo

ALBERTO MIGLIORE

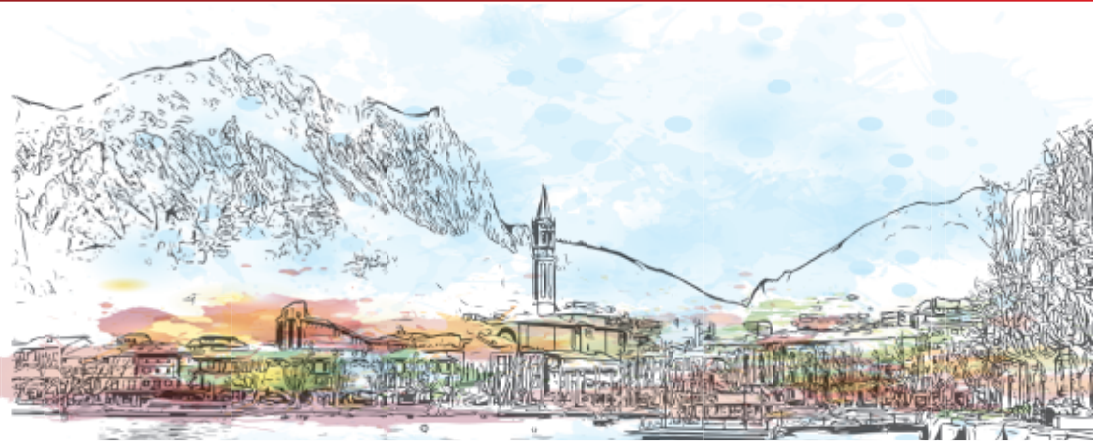
Ospedale Villa San Pietro - Roma

GIOVANNI MINISOLA

Fondazione San Camillo-Forlanini - Roma

FABIO VESCINI

Azienda Sanitaria Universitaria Integrata - Udine



FACULTY

Alessio BARICICH	<i>Novara</i>	Marco INVERNIZZI	<i>Novara</i>
Simona BERTOLI	<i>Milano</i>	Giancarlo ISAIA	<i>Torino</i>
Carla CAFFARELLI	<i>Siena</i>	Giulia LETIZIA MAURO	<i>Palermo</i>
Massimiliano CAPRIO	<i>Roma</i>	Giuseppe MARTINI	<i>Siena</i>
Iacopo CHIODINI	<i>Milano</i>	Daniela MERLOTTI	<i>Siena</i>
Arrigo CICERO	<i>Bologna</i>	Silvia MIGLIACCIO	<i>Roma</i>
Carlo CISARI	<i>Novara</i>	Alberto MIGLIORE	<i>Roma</i>
Patrizia D'AMELIO	<i>Losanna</i>	Giovanni MINISOLA	<i>Roma</i>
Alberto FALCHETTI	<i>Verbania</i>	Salvatore MINISOLA	<i>Roma</i>
Bruno FREDIANI	<i>Siena</i>	Ranuccio NUTI	<i>Siena</i>
Giorgio GANDOLINI	<i>Milano</i>	Luca PIETROGRANDE	<i>Milano</i>
Agostino GAUDIO	<i>Catania</i>	Sergio RISO	<i>Novara</i>
Luigi GENNARI	<i>Siena</i>	Fabio VESCINI	<i>Udine</i>
Stefano GONNELLI	<i>Siena</i>		



WORKSHOP



11.00 *Registrazione ECM*

11.30 -12.30

WORKSHOP TEORICO PRATICO

**OSTEOMICROBIOLOGIA: L'INFLUENZA DEL MICROBIOTA INTESTINALE
SULLA SALUTE DELLE OSSA**

12.40 *Welcome lunch*

13.45 - 15.15

WORKSHOP TEORICO PRATICO

L'IMPIEGO DELLE ORTESI VERTEBRALI NELLE FRATTURE DA FRAGILITÀ
Moderatori: Carlo Cisari - Alessandro de Sire

13.45 Introduzione, biomeccanica e indicazioni delle ortesi vertebrali
Carlo Cisari

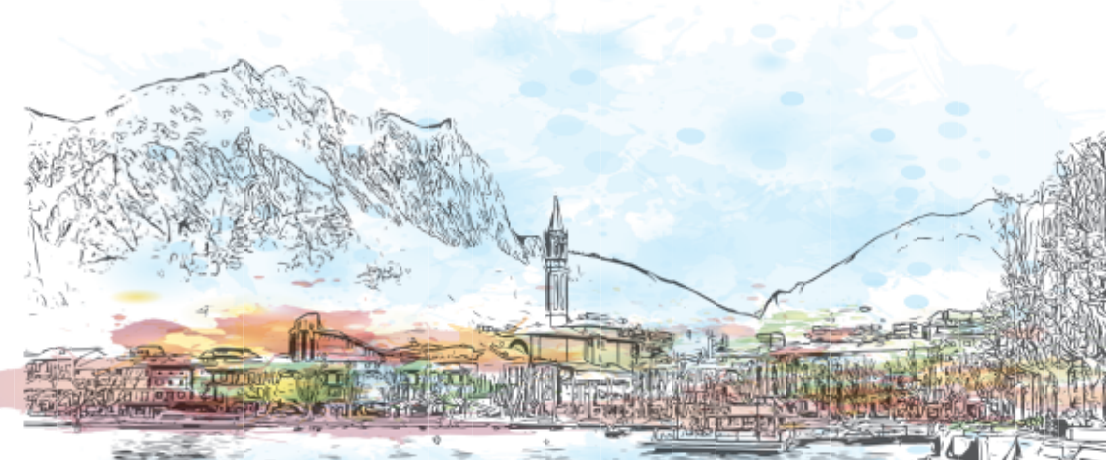
14.00 La tecnica e i materiali al servizio del paziente
Claudio Testi

14.20 Appropriatazza della prescrizione di ortesi vertebrali
Studi SPIN-VER e SOFT II
Alessandro de Sire

14.40 Personalizzazione. Prova di indossamento delle ortesi vertebrali
Claudio Testi

15.10 Prospettive e attività future
Carlo Cisari

15.15 *Test valutazione ECM e chiusura lavori*



- 15.30** Benvenuto del Presidente GISMO - **R. Nuti**
Obiettivi e tematiche congressuali - **C. Cisari - A. Falchetti**

15.45 -16.15 LETTURA MAGISTRALE

Moderatori: **C. Cisari - A. Falchetti**

Alimentazione e vitamina D - **R. Nuti**



SESSIONE I

Alimentazione, vitamina D e salute muscolo-scheletrica

Moderatori: **S. Migliaccio - R. Nuti**

- 16.15** Nutrienti, alimenti e pattern dietetico: quali indicazioni per favorire la salute dell'osso **Simona Bertoli**
- 16.30** Metabolismo osseo e terapia chetogenica di precisione
Alberto Falchetti
- 16.45** Metabolismo muscolare e terapia chetogenica di precisione
Massimiliano Caprio
- 17.00** Utilità degli integratori utili nella patologia muscolo-scheletrica
Arrigo Cicero
- 17.15** Appropriatazza nell'uso della vitamina D
Fabio Vescini

SESSIONE II

I cross talk dell'apparato muscolo scheletrico

Moderatori: **G. Gandolini - S. Gonnelli**

- 17.35** Aterosclerosi e osteoporosi: due facce della stessa medaglia?
Agostino Gaudio
- 17.55** I rapporti muscolo-osso: dalla fisiopatologia alla clinica
Iacopo Chiodini
- 18.15** Collagene e tessuto osseo nell'artrite reumatoide
Bruno Frediani

SESSIONE III

Gravi disabilità motorie e alterazioni muscolo-scheletriche

Moderatori: **A. Gaudio - G. Letizia Mauro**

- 18.35** Complicanze muscolo-scheletriche nelle mielolesioni
Carlo Cisari
- 18.55** Stroke e osso
Giuseppe Martini
- 19.15** La presa in carico riabilitativa
Alessio Baricich
- 19.35** *Termine dei lavori della giornata*

08.00 *Registrazione ECM*



08.20 - 08.50 SESSIONE IV COMUNICAZIONI ORALI

Moderatori: A. Falchetti - L. Gennari

08.50 - 09.20 LETTURA MAGISTRALE

Moderatore: B. Frediani

Long Covid-19 e malattie reumatologiche **Giovanni Minisola**



SESSIONE V

La medicina di precisione nel trattamento dell'osteoporosi

Moderatori: R. Nuti - L. Pietrogrande

- 09.20 Ruolo del denosumab nella gestione a lungo termine dell'osteoporosi
Salvatore Minisola
- 09.40 Osteoporosi nell'anziano: to treat or not to treat?
Patrizia D'Amelio
- 10.00 Nuove strategie nella terapia dell'osteoporosi
Luigi Gennari
- 10.20 La gestione dell'osteoporosi severa: il progetto S.O.S
Daniela Merlotti
- 10.40 Vitamina D: quando e come utilizzare il calcifediolo
Stefano Gonnelli

11.00 *Coffee break*

SESSIONE VI

SARCOPENIA E TESSUTO OSSEO

Moderatori: G. Isaia - C. Cisari

- 11.30 Nutrizione e sarcopenia
Sergio Riso
- 11.50 SARM: prospettive
Alberto Migliore
- 12.10 Nuovi approcci diagnostici nella valutazione muscolare
Carla Caffarelli
- 12.30 Ruolo dell'esercizio nella sarcopenia
Marco Invernizzi
- 12.50 Conclusioni
Ranuccio Nuti - Carlo Cisari - Alberto Falchetti
- 13.00 *Test di valutazione ECM e chiusura dei lavori congressuali*

**SEDE CONGRESSUALE**

Hotel Splendid
Str. Nazionale del Sempione, 12
28831 Baveno VB

**QUOTE DI ISCRIZIONE**

€ 290,00 IVA esclusa

La quota di iscrizione comprende la partecipazione ai lavori congressuali e la consegna del kit congressuale

€ 80,00 IVA esclusa

Quota speciale per medici di medicina generale, fisioterapisti, infermieri, tecnici ortopedici, biologi, specializzandi e studenti

**CREDITI FORMATIVI ECM**

Il congresso è stato accreditato per la figura professionale Medico Chirurgo tutte le specialità
Biologo - Fisioterapista - Infermiere - Tecnico Ortopedico
con il numero di riferimento **ECM 5112 - 359540**
Al congresso sono stati attribuiti **8 crediti formativi ECM**

**SISTEMAZIONE ALBERGHIERA**

Per indicazioni sulla sistemazione alberghiera contattare la Segreteria Organizzativa

MAJOR SPONSOR

GEDEON RICHTER



Caring Innovation

SANDOZ A Novartis Division



Si ringraziano inoltre

**ECHOLIGHT - ELI LILLY - ORGANON - PANTEC
PROBIOTICAL - THERASCIENCE - THERAMEX - TLM**

GISMO

Gruppo Italiano Studio
Malattie Metabolismo Osseo

- Osteoporosi
- Malattie Muscolo-Scheletriche
- Malattie Metaboliche
- Dolore
- Nutrizione



tel. +39 06 9448887

The logo for MYEVENT, featuring a red curved line above the text "MYEVENT" in a bold, sans-serif font.

MYEVENT

segreteria.gismo@myeventsrl.it